

I livellostatì serie "LG1" a funzionamento verticale, sono idonei a segnalare il livello minimo o massimo di un fluido in un serbatoio. La flangia di fissaggio prevede in un'unica esecuzione tre tipologie di fissaggio. I contatti elettrici sono in scambio nell'esecuzione standard e semplici in quella con termostato incorporato. La serie "LG1R" è l'esecuzione con possibilità di regolare l'altezza del galleggiante. La serie "LG2" da la possibilità all'utilizzatore di togliere l'asta e modificare la distanza del galleggiante secondo necessità. La particolarità di questa serie è che la parte elettrica resta inserita nella flangia esterna non a contatto con il fluido. Le serie "LG1" e "LG1R" sono anche disponibili con il contatto elettrico per il controllo della temperatura.

Caratteristiche Tecniche:

Flangia di fissaggio: in alluminio anodizzato.

Asta: in acciaio inox

Galleggiante: in spencil pom

Montaggio: in posizione verticale mediante tre differenti tipologie di connessione idraulica in un'unica esecuzione:

- flangia a due fori (180°)
- flangia a tre fori (120°)
- filetto da 1" BSP maschio

Installazione: ad almeno 50mm da pareti ferrose e lontano da campi magnetici

Inclinazione massima: 15°

Temperatura d'impiego: da -10 °C a +90 °C

Viscosità massima del fluido: 150 cSt

Dimensioni minime dell'intero livellostato: 100mm

Dimensioni disponibili: valori con incrementi di 50 mm dalla quota minima

Vita Meccanica: 10⁶ cicli a 20 °C

Caratteristiche elettriche:

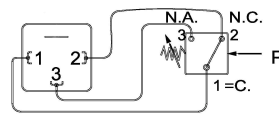
- Attacco elettrico secondo norme DIN 43650
- Protezione elettrica secondo norme DIN 40050: IP65
- Contatti elettrici Reed in scambio (versione standard)
- Massimo carico sui contatti elettrici:
AC fino 48 V - 0,5 A
DC fino 48 V - 0.5 A

Garanzia: vedi pagina dedicata

Disponibile:

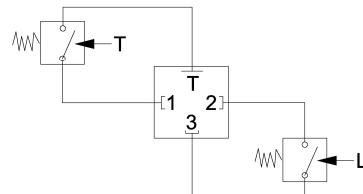
- LG1/2G: con due galleggianti
- LG2/ATEX: GR11 Cat3

NB: la tipologia di contatto elettrico (NA o NC) è sempre indicata in condizione di presenza di olio



Collegamenti elettrici in presenza di olio per tutte le esecuzioni

Electric connection with oil in all the executions



Collegamenti elettrici per esecuzione con termostato (un contatto semplice per il termostato e uno per il livello)

Electric connection for the execution with thermostat (one simple contact for the thermostat and one for the level gauge)



"LG1" vertical operation level gauges series is suitable to signal the minimum or maximum level of a fluid in the tank. The fixing flange allows three fixing typologies in only one execution. This instrument has the electric exchange contacts in the standard execution and simple electric contact in the execution with an incorporate thermostat. "LG1R" series is the execution with the possibility to regulate the height of the float. The series "LG2" allows the user to remove the rod and change the radius of the float as needed. The particularity of this series is that the electrical part is inserted in the external flange is not in contact with the fluid. The "LG1" and "LG1R" series are also available with the electric contact for the control of the temperature.

Technical Features:

Flange of fastening : in anodized aluminium

Rod: in stainless steel

Float: in spencil pom

Assembly : in vertical position by 3 different types of hydraulic connection in only one execution:

- two holes flange (180°)
- three holes flange (120°)
- 1" BSP Male thread connection

Installation: must be least at 50mm away from ferrous walls and far from magnetic fields

Maximum inclination: 15°

Working temperature: from -10 °C to +90 °C

Max viscosity of the fluid: 150 cSt

Min dimensions of the entire level gauge: 100 mm

Available dimensions: values with increase of 50 mm from the minimum quote

Mechanical life: 10⁶ cycles at 20 °C

Electric Features:

- Electric connection according to DIN 43650
- Electric protection according to DIN 40050: IP65
- Electric Reed contacts in exchange (standard execution)
- Maximum load on the electric contacts:
AC up to 48 V - 0.5 A
DC up to 48 V - 0.5 A

Warranty : see dedicated page

Also available:

- LG1/2G: with two floats
- LG2/ATEX: GR11 Cat3

Note: the type of electric contact (NO or NC) is always indicated in the condition of presence of oil

ESEMPIO D'ORDINE / HOW TO ORDER

LG.	:	/	:	:			
Tipo	Lunghezza dell'asta		Termostato bimetallico incorporato				
Type	Length of the rod		Bimetallic incorporated thermostat				
	Fissa Fix	Regolabile Adjustable	°C	Tipo Contatto Contact's Type	Tipo Contatto Contact's Type		
LG1	indicare la lunghezza richiesta <i>indicate the length request</i>	R1 90 < L < 220 mm	T4 = 40 °C	Termostato Thermostat	Livellostato Level gauges		
	lunghezza minima pari a 100mm <i>the minimum length is 100mm</i>	R2 200 < L < 370 mm	T5 = 50 °C			A	NA
	NOTA: dimensioni disponibili con incrementi di 50mm dalla lunghezza minima <i> NOTE: the dimensions are available with increase of 50mm beginning from the minimum length</i>	R3 350 < L < 600 mm	T6 = 60 °C T7 = 70 °C T8 = 80 °C T9 = 90 °C			C	NC
LG2	Lunghezza standard con asta da 500 mm <i>Standard length with rod 500 mm</i>		Contatti elettrici in scambio <i>Electrical contacts in exchange</i>				