

# Döner Tip Pnömatik Bağlantı Elemanları-Blok Gövde

## Pneumatic Swing Clamps-Block Body

6012

new



MODEL NO	F1 (N)	Vn (dm <sup>3</sup> )	BASKI VİDASI (SQUEEZE SCREW)	STROK	AĞIRLIK (WEIGHT) (gr)	BAR
6012 - 25R	170	0,15	M6	27	600	6
6012 - 25L	170	0,15	M6	27	600	6
6012 - 32R	270	0,28	M8	30	800	6
6012 - 32L	270	0,28	M8	30	800	6
6012 - 40R	450	0,47	M8	30	920	6
6012 - 40L	450	0,47	M8	30	920	6
6012 - 50R	700	0,76	M12	31	1000	6
6012 - 50L	700	0,76	M12	31	1000	6

F1 : BASKI KUVVETİ ( EXERTING FORCE )

Vn , 6 BAR BASINÇTA ÇİFT HAREKET İÇİN HAVA TÜKETİM MİKTARIDIR ( Vn , AIR CONSUMPTION PER DOUBLE STROKE IN dm<sup>3</sup> AT 6 BAR )

**Not: Filtrelenmiş ve yağlanmış hava kullanılmalıdır.**  
Note: Operate only with filtered and lubricated air.

### DÖNER TİP PNÖMATİK BAĞLANTI ELEMANI - BLOK GÖVDE

- Silindir çift etkili ve manyetikdir.
- Gövde mukavemetli alüminyumdan üretilmiştir. Korozyon direnci için eloksal kaplama yapılmıştır.
- Piston mili yüksek aşınma ve korozyon direnci için sert krom kaplama yapılmış ve parlatılmıştır.
- Piston konumunu izlemek için, gövde üzerinde "T" tip sensörlere uygun kanallar mevcuttur.

Aksesuarlar : ( fiyata dahil değildir )

- 1-) Sıkma kolu ( 6010-1 )
- 2-) Baskı ucu ( 911, 912, 913, 914, 915, 916 )

### PNEUMATIC SWING CLAMP - BLOCK BODY

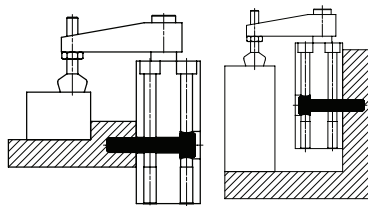
- Cylinder is double acting and magnetic.
- The body is made of strength aluminum. Anodised for Corrosion resistance.
- The piston rod is hard chrome plated and shapely polished for to high wear resistance and corrosion resistance.
- There are slots on the body, according to T type sensors, for monitoring the position of piston.

Accessories : ( not included in the price )

- 1-) Squeezing arm ( 6010-1 )
- 2-) Squeeze part ( 911, 912, 913, 914, 915, 916 )

### Montaj seçenekleri

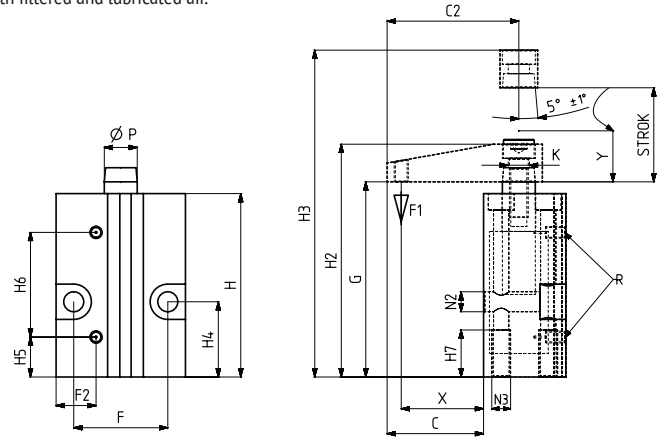
Mounting options



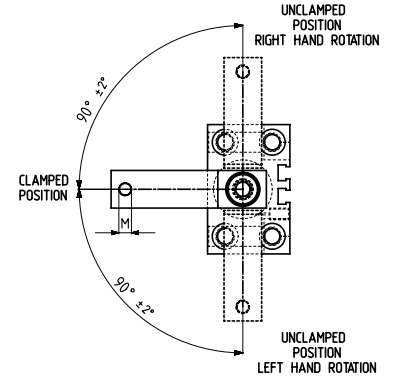
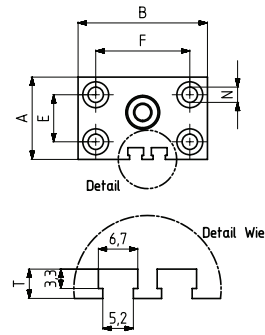
- 1- Gövde ön ve arka yüzündeki delikler kullanılarak montaj.  
1- Mounting through to holes on the front and rear surface of body.

- 2- Gövde üst yüzündeki deliklerden imbus civata ( DIN 912 ) ile yukarıdan montaj.  
2- Mounting from above with socket bolt ( DIN 912 ) through to holes on the top surface of body

- 3- Gövde alt yüzündeki, klavuz çekilmiş delikler kullanılarak montaj.  
3- Mounting through to tapped holes on the lower surface of body.



SIZE = 25 - 32 - 40 - 50



MODEL NO	A	B	C	C2	E	F	F2	G	H	H2	H3	H4	H5	H6	H7	K	M	N	N2	N3	P	R	T	X	Y	PİSTON Ø
6012 - 25R	35	55	41	56	20	40	17	83	78	99	126	32	17	44,5	20	M8	M6	6,5	8,5	M8	14	M5	5	35	17	25
6012 - 25L	35	55	41	56	20	40	17	83	78	99	126	32	17	44,5	20	M8	M6	6,5	8,5	M8	14	M5	5	35	17	25
6012 - 32R	45	60	49	69	30	45	18	99	90	118	148	43	22	50	20	M8	M8	6,5	8,5	M8	16	G1/8	6,5	40	14	32
6012 - 32L	45	60	49	69	30	45	18	99	90	118	148	43	22	50	20	M8	M8	6,5	8,5	M8	16	G1/8	6,5	40	14	32
6012 - 40R	55	70	54,5	79	37	52	22	96	90	115	145	40	20	50	25	M8	M8	8,5	8,5	M10	16	G1/8	8	45,5	17	40
6012 - 40L	55	70	54,5	79	37	52	22	96	90	115	145	40	20	50	25	M8	M8	8,5	8,5	M10	16	G1/8	8	45,5	17	40
6012 - 50R	65	85	58,5	90	46	66	25	106	102	131,5	162,5	47	27	53,5	30	M10	M12	8,5	10,5	M10	20	G1/8	6	48,5	15	50
6012 - 50L	65	85	58,5	90	46	66	25	106	102	131,5	162,5	47	27	53,5	30	M10	M12	8,5	10,5	M10	20	G1/8	6	48,5	15	50

**Not: Döner Tip Bağlantı Elemanları, sadece "Y" stroğu sırasında sıkma yapılabilir.**  
Note: Swing clamps can squeezing only during the "Y" stroke.

Dimensions and technical data are subject to change without notice.